

# Къща 15 (Тип V)

## Параметри

Обща площ: 684,21 м<sup>2</sup> с вкл. ИЧ  
Гараж: 46,55 м<sup>2</sup> - 2 автомобили  
Басейн: 33,43 м<sup>2</sup>  
Тераса терен: 60,90 м<sup>2</sup>  
Двор: 610,75 м<sup>2</sup>

## Описание

Сградата има четири нива – едно подземно ниво сутерен, партер, първи етаж и втори етаж. Комуникацията между вътрешните нива се осъществява посредством вътрешна стълба и асансьор. До подземния гараж на ниво сутерен се стига посредством рампа от ул. „Скални рози“. Около къщата е обособено дворно пространство.

### 1. Подземен етаж: /площ: 150,27 м<sup>2</sup>/

стълба, свързваща трите нива на къщата;  
асансьор, свързваща трите нива на къщата;  
гараж;  
преддверие;  
перално помещение;  
техническо помещение;  
пет складови помещения;

### 2. Приземен етаж: /площ: 137,11 м<sup>2</sup>/

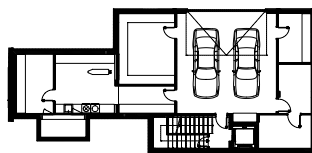
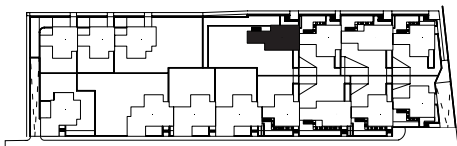
стълба, свързваща трите нива на къщата;  
асансьор, свързваща трите нива на къщата;  
входно фоайе;  
дневна;  
трапезария;  
кухня;  
тоалетна;  
тераса;

### 3. Първи етаж: /площ: 164,22 м<sup>2</sup>/

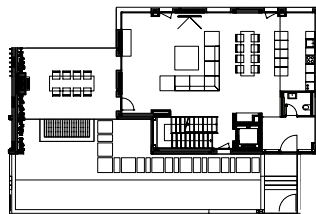
стълба, свързваща трите нива на къщата;  
асансьор, свързваща трите нива на къщата;  
коридор;  
три спални;  
две бани;  
тераса;

### 4. Втори етаж: /площ: 131,10 м<sup>2</sup>/

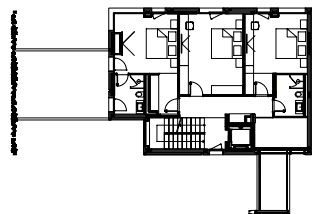
стълба, свързваща трите нива на къщата;  
асансьор, свързваща трите нива на къщата;  
коридор;  
спалня;  
дрешник;  
баня;  
тераса;



Подземен етаж



Приземен етаж



Първи етаж



Втори етаж

